



LG participates in the ECP programme for EUROVENT AC program. Check ongoing validity of certification: www.eurovent-certification.com

Symbol-Bilder

AUSSENEINHEITEN

MULTI- AUSSEITEILE				MU2R15.U18A	MU2R17.U18A
Kompressor	Typ			Dual Inverter Kompressor	
Kapazität**	Kühlen	Min. / Nom. / Max.	kW	0.88 / 4.10 / 4.72	0.88 / 4.69 / 5.39
	Heizen	Min. / Nom. / Max.	kW	0.97 / 4.69 / 5.39	0.97 / 5.39 / 5.51
Anzahl Innengeräte		Min. - Max.		2	2
Leistungsaufnahme**	Kühlen	Min. / Nom. / Max.	kW	0.23 / 0.98 / 1.47	0.23 / 1.20 / 1.80
	Heizen	Min. / Nom. / Max.	kW	0.24 / 0.98 / 1.61	0.24 / 1.20 / 1.80
Betriebsstrom	Kühlen	Min. / Nom. / Max.	A	1.0 / 4.4 / 6.2	1.0 / 5.4 / 8.0
	Heizen	Min. / Nom. / Max.	A	1.1 / 4.7 / 11.0	1.1 / 5.3 / 11.0
EER				4.20	3.90
COP				4.80	4.50
SEER				8.60	8.50
SCOP				4.61	4.61
Leistung (nominal) (@-10°C)				3.70	3.70
Saisonale Effizienzklasse		Kühlen / Heizen (A+++ bis D Skala)		A+++ / A++	A+++ / A++
Jährlicher Energieverbrauch		Kühlen / Heizen		167 / 1.124	193 / 1.124
Luftstromrate		Nom.		35	35
Schalldruckpegel*	Kühlen	Nom.		45	46
	Heizen	Nom.		48	49
Schallleistungspegel		Kühlen	Max.	59	60
Abmessungen		B x H x T		770 x 545 x 288	770 x 545 x 288
Netto Gewicht				33,9	33,9
Kältemittel	Typ			R32	R32
	Füllmenge			0.950	0.950
	Nachfüllmenge			-	-
	GWP			675	675
	t-CO ₂ eq			0.641	0.641
Betriebsbereich (Außentemp.)	Kühlen	Min. / Max.	°C TK	-10 / 48	-10 / 48
	Heizen	Min. / Max.	°C FK	-15 / 18	-15 / 18
Stromzufuhr		Ø / V / Hz		1 / 220-240 / 50	1 / 220-240 / 50
Anschlussleitung Außeneinheit				3C x 2.5	3C x 2.5
Verkabelung				4C x 0.75	4C x 0.75
Absicherung				13	13
Rohrleitungslänge Gesamt				30	30
Rohrleitungslänge pro Abschnitt		Max.		20	20
Rohrleitungshöhenunterschied	IE - AE	Max.	m	15	15
	IE - IE	Max.	m	7.5	7.5
Rohrleitungsanschluss	Flüssig	mm (Zoll) x No.		Ø6.35 (1/4) x 2	Ø6.35 (1/4) x 2
	Gas	mm (Zoll) x No.		Ø9.52 (3/8) x 2	Ø9.52 (3/8) x 2

* Der Schalldruckpegel ist kein im Eurovent-Programm angegebener Wert.

Hinweis:

1. Die Kapazitäten basieren auf den folgenden Bedingungen:

Kühlen : - Innentemperatur 27°C (80.6°F) TK / 19°C (66.2°F) FK - Außentemperatur 35°C (95°F) TK / 24°C (75.2°F) FK

Heizen : - Innentemperatur 20°C (68°F) TK / 15°C (59°F) FK - Außentemperatur 7°C (44.6°F) TK / 6°C (42.8°F) FK

Rohrleitungslänge - Zusammenhängende Rohrleitungslänge 7,5m - Pegelunterschied von Null.

2. **: Siehe Seite „Kombinationstabelle“.

3. Aufgrund unserer Innovationspolitik können einige Spezifikationen ohne Ankündigung geändert werden.

4. Es sollten mindestens zwei Innengeräte angeschlossen werden.

5. Das Mindestkombinationsverhältnis sollte mehr als 40% betragen.

6. Dieses Produkt enthält fluorierte Treibhausgase (R32)

※ Spezifikationen, Designs und Features können sich unangekündigt ändern.



Multi Außenteile

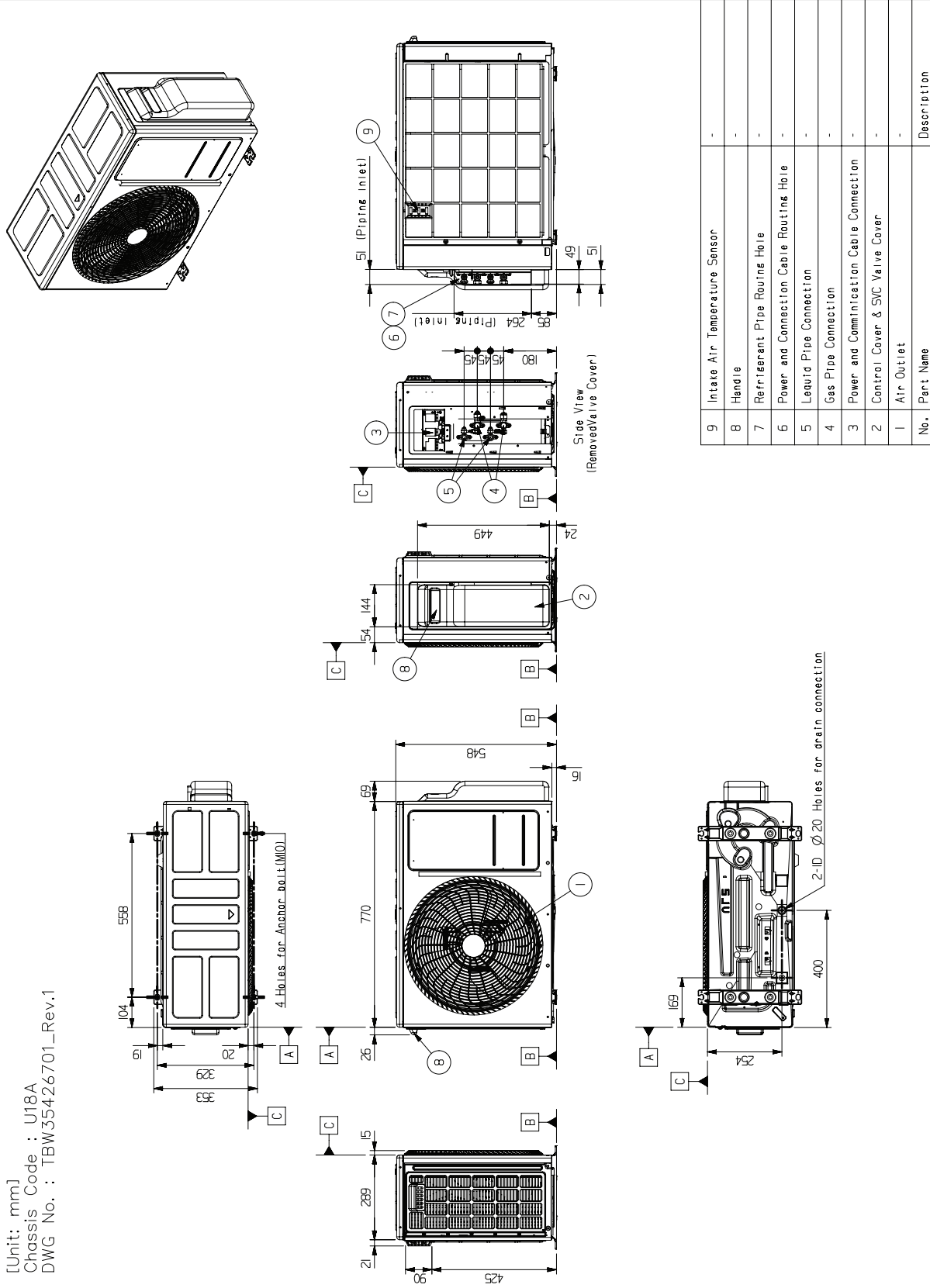
Abmessungen

MU2R15.U18A, MU2R17.U18A



AUSSENEINHEITEN

[Unit: mm]
 Chassis Code : U18A
 DWG No. : TBW35426701_Rev.1



No.	Part Name	Description
9	Intake Air Temperature Sensor	-
8	Handle	-
7	Refrigerant Pipe Routing Hole	-
6	Power and Connection Cable Routing Hole	-
5	Liquid Pipe Connection	-
4	Gas Pipe Connection	-
3	Power and Communication Cable Connection	-
2	Control Cover & SVC Valve Cover	-
1	Air Outlet	-

AUSSENEINHEITEN

